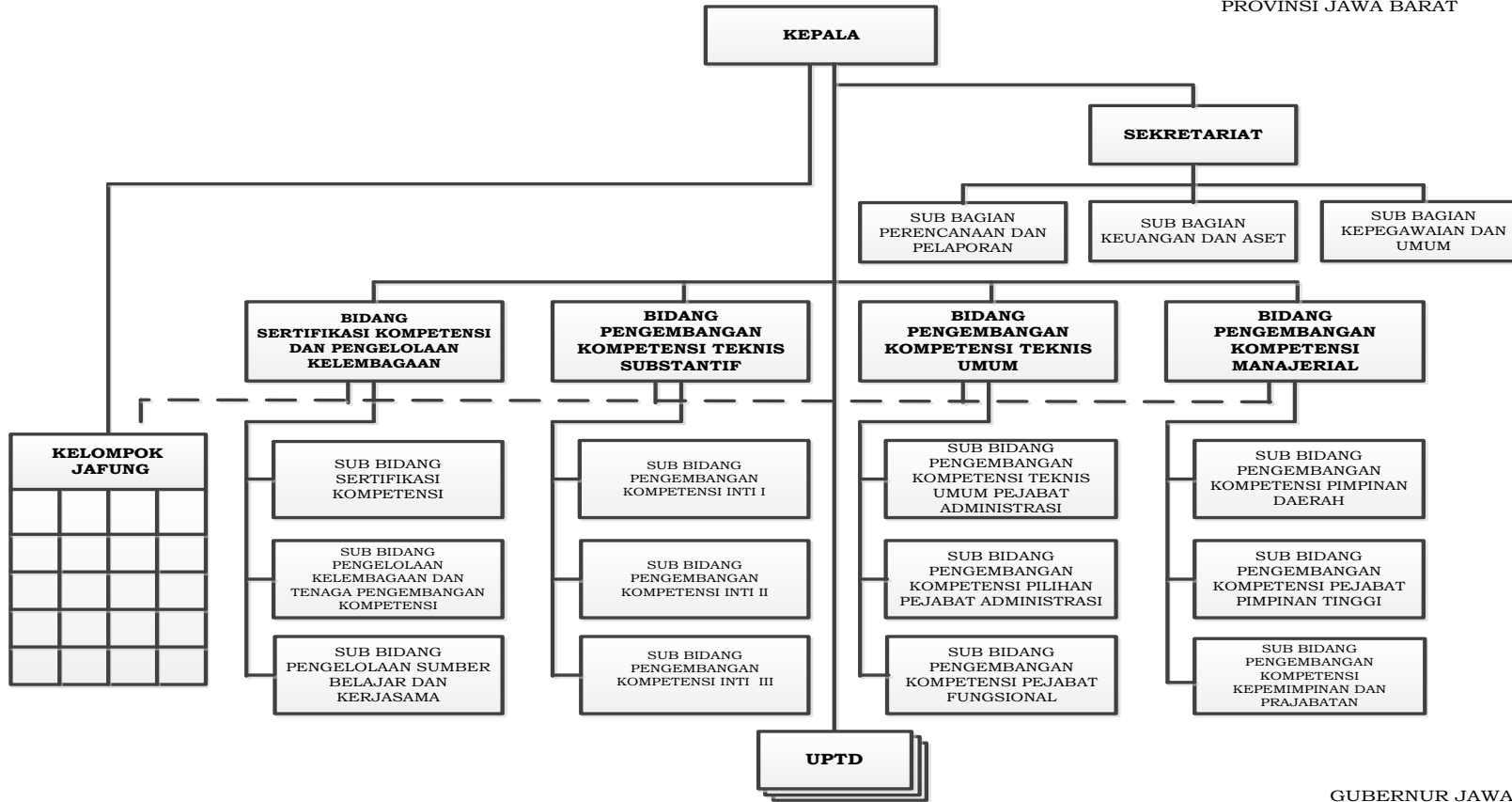


**BAGAN STRUKTUR ORGANISASI  
BADAN PENGEMBANGAN SUMBER DAYA MANUSIA**

LAMPIRAN XXXII PERATURAN GUBERNUR PROVINSI JAWA BARAT

NOMOR :  
TANGGAL :  
TENTANG : KEDUDUKAN DAN SUSUNAN  
ORGANISASI PERANGKAT DAERAH  
PROVINSI JAWA BARAT



GUBERNUR JAWA BARAT,

AHMAD HERYAWAN